

Btype 2LDK+S+WIC

専有面積 / 68.25m² (20.64坪) バルコニー面積 / 8.98m² (約2.71坪)

オススメタイプ

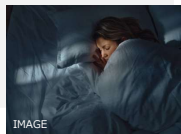
それぞれの時間を大事にしたい型



ポイント

1 独立性の高いサービスルーム

サービスルームが他の部屋から離れているので、生活リズムの異なる家族でもそれぞれの時間を過ごす部屋として活用いただけます。
リビングダイニングから離れているためテレビの音や騒音が届きにくく、静かでリラックスできる寝室としてもご利用いただけます。



ポイント

2 プライバシー性の高い玄関

玄関を開けたときにリビングが直接見ることがないため、宅配便や急な来客があってもプライバシーが守られます。L型に豊富な収納を確保することで玄関をすっきりさせることが可能になりました。



ポイント

3 多様で可変性の高い洋室

洋室(1)と洋室(2)がリビングを挟んで離れているので、二人それぞれの仕事部屋としても◎お互いを気にせずオンライン会議も参加できます。他にも趣味部屋として、将来の子供部屋として、風邪などで別で寝たい日にも利用いただけます。

ポイント

4 料理に集中できるキッチン

近年の主流ではない独立キッチンですが、メリットがたくさんあります。

- ・料理に集中しやすく効率的に作業ができる
- ・料理中の匂いや油がリビング・ダイニングまで広がりにくい
- ・リビング・ダイニングから生活感が見えないため、特に来客時お客様に手元や調理場を見られることなく作業できる
- ・上部の吊戸棚や収納スペースが多く確保できる
- ・リビング・ダイニングのバランスを考えず好きなデザインや空間にできる



ポイント

5 採光部屋の多さ

全部屋に窓があり、どの部屋にいても外の明るさを感じられます。



ポイント

6 コンセント付きウォークインクローゼット

サービスルーム内の約1畳のウォークインクローゼットには洋服だけでなくスーツケースもラクラク。上の棚に時季外れのものや、布団も置けます。コンセント付きなので、湿気対策に除湿機や空気清浄機を設置したり、その場でスチームアイロンをかけられたり、掃除機の充電スポット等便利に使えます。



ポイント

7 実は嬉しいトイレの配置

トイレの位置がクローゼットに囲われているため、音が気になりづらいです。玄関から近いのも実は嬉しいポイントです。



ポイント

8 ゆとりのある浴室

ゆとりのある1418サイズの浴室でゆっくりバスタイム。お仕事の疲れを癒します。保温浴槽で冷めにくく、追い炊き回数も減るので、省エネ効果もあります。



Bタイプ10階相当の眺望写真 (2023年10月撮影)



Bタイプ16階相当の眺望写真 (2023年10月撮影)